

50649-94

(1000-4-9-93)

12--93/755

1

()

, . , . ();
. . , . , .

2

3.03.94 52

3

1000—4—9—93

,

1
2
3
4
5
 5 1
 5 2
6
 6 1
 6 1 1
 6 1 2
 6 2
 6 2 1
 6 2 2
 6 3
7
 7 1
 7 2
 7 3
 7 4
8
 8 1
 8 1 1
 8 1 2
 8 2
 8 2 1
 8 2 2
9
10

1
2
2
3
4
4
4
5
5
6
6
8
8
11
[2
12
13
13
13
14
14
14
14
14
14
14
15
15
16
16
17

18
18

Electromagnetic compatibility of technical equipment
Immunity to pulse magnetic field
Technical requirements and test methods

1995—01—01

1

(),

().

4.

1000—4—9—93

1000—4—

—9—93,

©

, 1994

8 326—89

12.2.007 0—75

12.3 019—80

15150—69

29037—91

29280—92

50007—92

50012—92

50397—92

50416—92

50648—94

8—72

()

12 1972

50397,

()—

50416,

— 50416;

— 50416;

;

! Mai

1

,

,

,

l ;

,

,

;

),

(

,

(

,

);

—

50416;

—

,

i

,

4

,

,

-

,

,

-

(

,

).

,

,

,

,

,

.

,
(50007 — 16) . — 6 , -

5

5.1

5.1.1

5.1.2

5.1.3

5.1.4

29280

5.1.5

—

5.1.6

—

5.1.7

3

: 7, 14, 20, 26, 32, 38;
2 %,

3

— 29037.

5.2

1.

1

	() /
1 2 3 4 3	— 100 300 1000
	1
11 / 2 3	1,26

6

1

(),
61

(6)
1X2,6

oi 2,5
1

!

0,66

1

1,

0,87

1X2,6

6.1.1.

6,4+30 %
16±30 %
100 —100 ^

0 —36 10

« » (8—72).

3

3.

2.

50007.

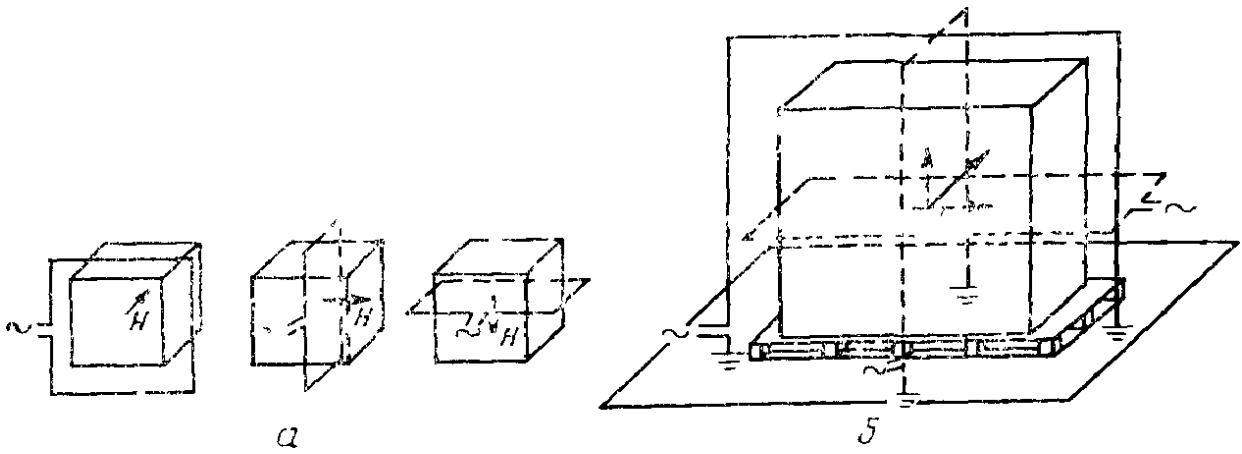
(6.2.1)

120 12

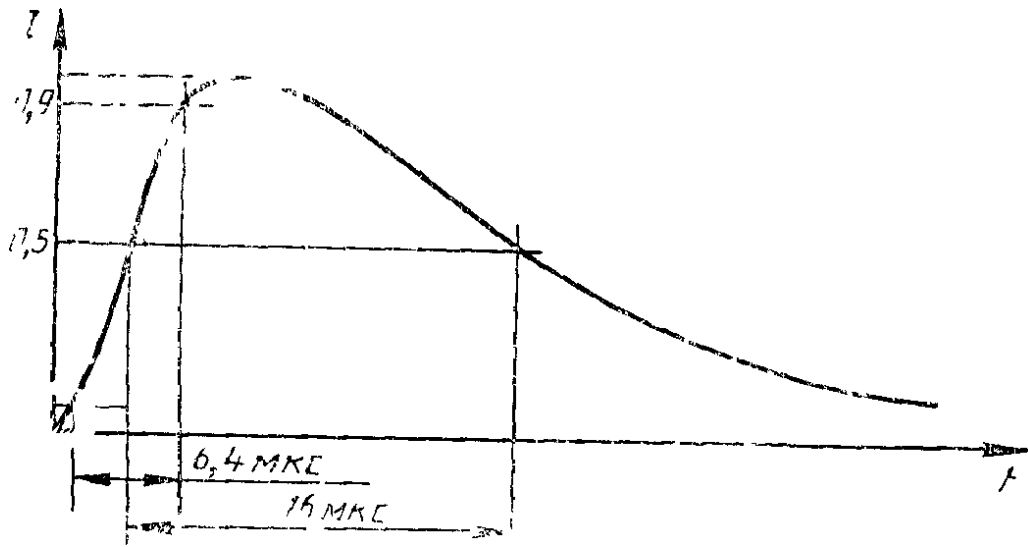
6.1.2

(6.2.1).

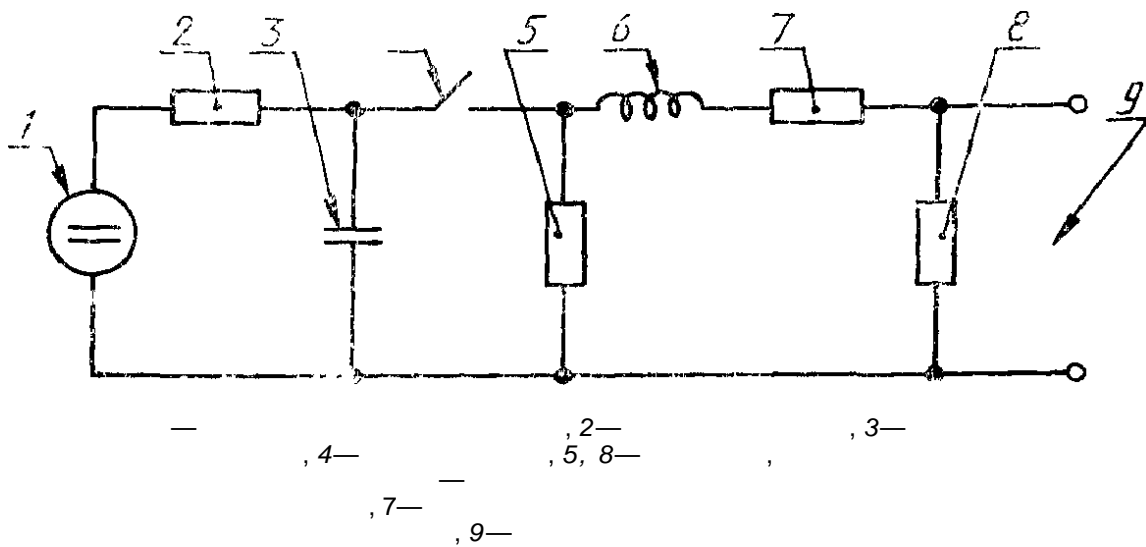
10 %.



1 —



2 —



3 —

6 2

621

, , , -
, -
, ; , -
-

, -
, -
-

— 6 1, — 5) (-
4, -

±:3

6

621 1

, (-
, (.), -
() , -
1 , 1 () -
10 0,6X0,6X0,5 -

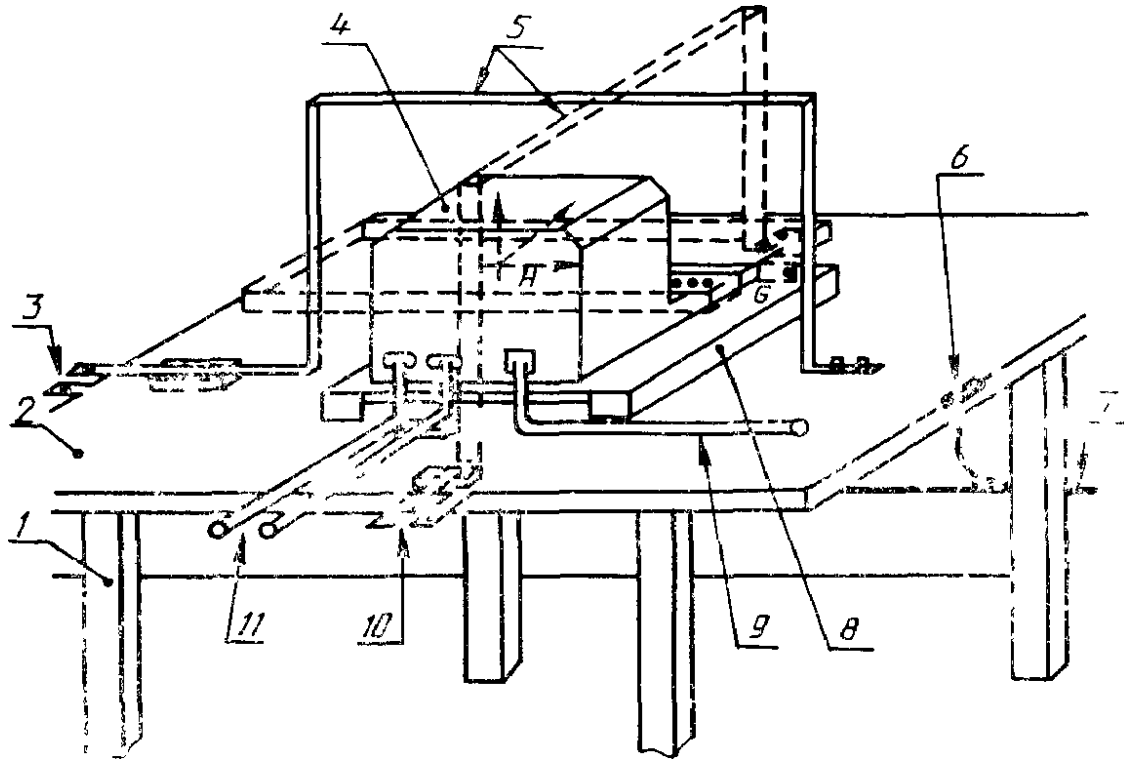
+3 -
() -
(-

7)

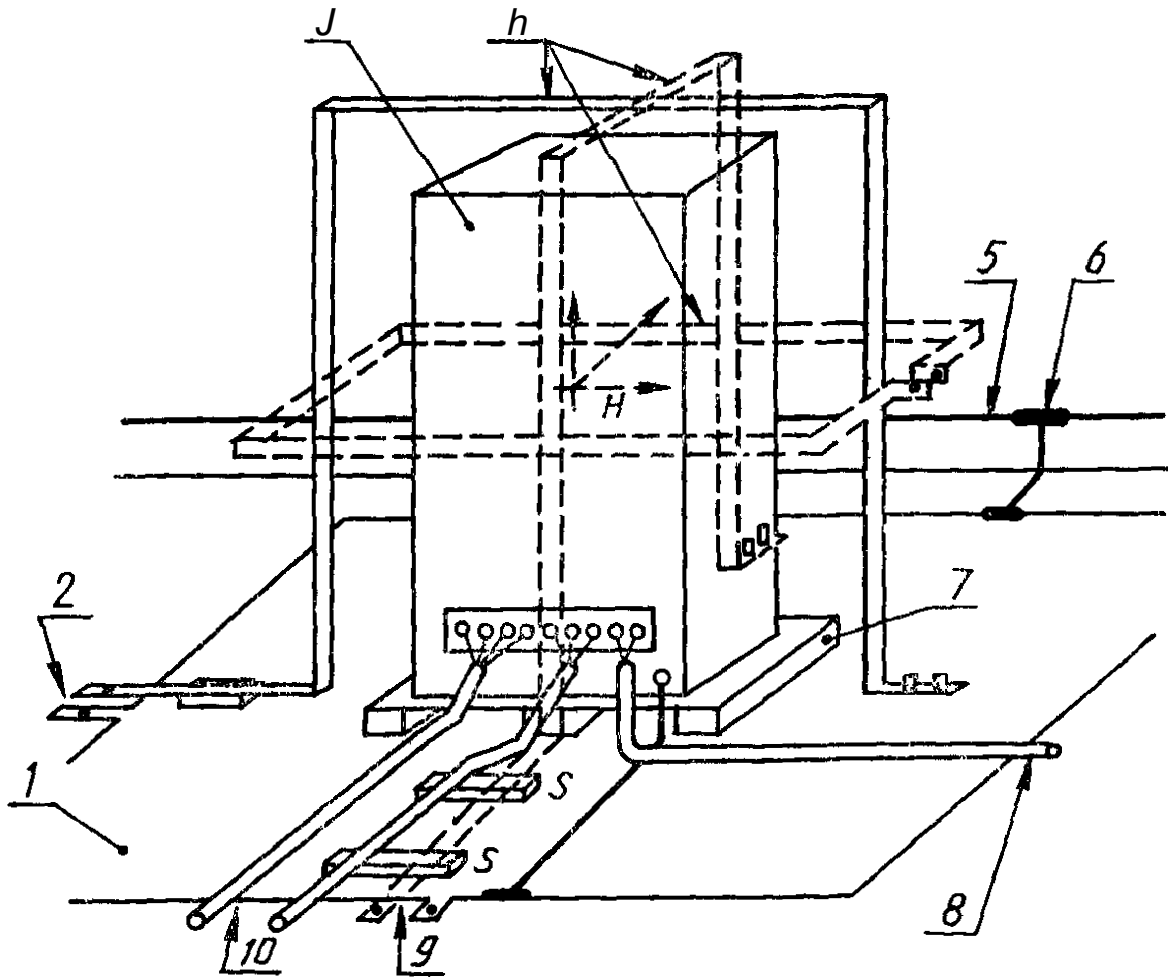
//=1,22^-/, (1>

— , / ,
 — ,
 b— , ,
 /— , .

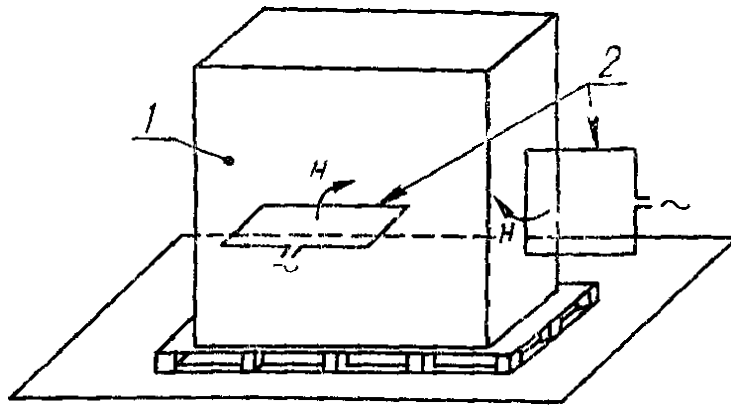
+ 3 0,6X0,6X1 (). 0,8 ,



4— , 5— , 2— , 3— ,
 , 6— ,
 , 7— , 8—
 , 9— , 10— , 11—
 ()
 4—



- 1— ; 2— ; 3— ; 4—
 5— ; 6—
 ; 7— ; 8—
 ; 9— ; to— ()
 5—



- 1— ; 2—

6 - -

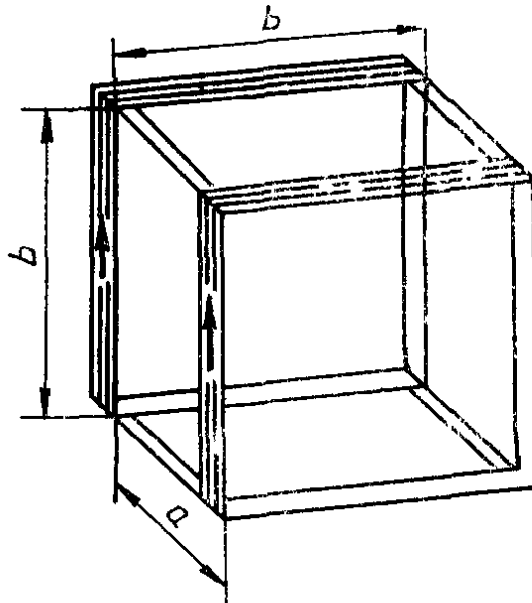


Рисунок 7 — Схема катушки Гельмгольца

6.2.1.2

20 %
10
(50X50 %
, 50 %

6.2.2.

1

6.1.1.

/1,

—

/ , / —

6.3

, —

50648.

50

10%.

7

() ,

().

:

;

;

7.4

，
 .
 (. ')
 ;

6.1.1.

8

: ;
 ; ;
 ;

8.1

，
 ，
 ， *

8.1.1 8.1.2.

8.1.1

15150.

8.1.2

()

20

8.2

，
 .
 ，

9

9.1

29280.

9.2.

, 7

2.

2

7 14 20 26 32 38	7 13 18 23 28 33

9.3.

, 2,

, 2.

9.4.

7,

,

10

12.2,007.0.

(, 12.3.019,)

()

5

.
.
,
.
,
.
,
.
.

1 2 -

1

(

2

.)

3

(

4

5

:

;

{

),

